





**ENDÜSTRİYEL PROJELERİNİZDE
ÇÖZÜM ORTAĞINIZ**

**YOUR RELIABLE PARTNER IN
INDUSTRIAL PROJECTS**



içindekiler
contents

hakkımızda
about us

1976'DAN BERİ GÜVENİN TEMELİ BASIS OF TRUST SINCE 1976

Atilla Makina, 1976'dan günümüze, iş ortaklarının endüstriyel ihtiyaçlarını üst düzeyde karşılamaktadır. Firmamız; endüstriyel tesis uygulamalarındaki lider konumunu ülkemizde ve dünyada imza attığı başarılı projelerle kanıtlamıştır. Bu başarının sürdürülebilirliği için ise, disiplin merkezli çalışma anlayışıyla yoluna devam etmektedir.

Firmamız; uzman ekibi ve son teknoloji makina parkıyla profesyonelliği, anahtar teslim olarak ürettiği ve inşaa ettiği her endüstriyel tesise yansıtmaktadır. Zamana ayak uyduran, yeniliğe ve gelişime açık sistemi; Atilla Makina'yı inşaat sektöründe aranan bir isim haline getirmiştir. Her projenin şart ve niteliklerine uygun çözümler geliştiren firmamız; geniş hizmet skalasıyla inşaat türü fark etmeksizin her tesisi, anahtar teslim olarak işletilmeye hazır olarak inşa etmektedir. Standart tesislerin yanı sıra, farklı ve özel amaçlı projeler içinde en iyi çözümler sunar.

Çevre politikalarını ve iş güvenliğini, projelerin her aşamasında uygulayan Atilla Makina; doğanın öz sermayemiz olduğu ilkesiyle çalışmakta, kalite politikalarını da uluslararası standartlar doğrultusunda şekillendirmektedir.

Atilla Makina avantajlı konumdaki tesisleriyle, bu tesislerde ürettiği ürünleriyle, zamanında ve eksiksiz teslim ettiği endüstriyel projelerle, ismini tüm dünyaya duyurma hedefine her gün biraz daha yaklaşmaktadır.

Atilla Machinery is meeting the industrial needs of business partner at top level till today since 1976. Our company has proven its leading position in industrial facility applications with successful projects in our country and world. For sustainability of this success, we continue with discipline-centered study.

Our company reflects its professionalism into each industrial facility, which it produced as turnkey delivery, with its expert team and latest technology machinery park. Its system keeping up with the time and being open to innovation and development has made Atilla Machinery a name searched in construction sector. Our company developing solutions suitable for conditions and qualifications of each project constructs each facility as ready for operation as turnkey delivery with its wide service scale without noticing the type of construction. Besides standard facilities, it serves best solutions by constructing different and special purpose projects.

Atilla Machinery implementing environment policies and occupational safety at each phase of projects works with the principle of that nature is the proprietary interest and configures the quality policies in line with the international standards.

Atilla Makina is moving towards the target of being an internationally recognized brand name with the facilities which offer competitive advantage, the products manufactured in these facilities, and the high-precision and complete industrial projects it delivers.

*Zaman ilerledi deđiřtik...
Zaman ilerledi olgunlařtik...
Zamanla kazandıđımız yeni tecrübelerle
gücümüze güç kattık...*



Hüseyin ATİLLA
Şirketinin kuruluşu
SAMSUN / TÜRKİYE

Establishment of
Hüseyin ATİLLA Co.
in SAMSUN / TURKEY

2004

Fabrika 1
İZMİT / TÜRKİYE

Workshop 1
İZMİT / TURKEY



1976



1996

Atilla Makina
İnşaat Ltd. Şti'nin
Kuruluşu

Rebrand of the
Company as
ATİLLA MACHINERY
CO. LTD.

1997

Merkez Ofis
Ankara

Head Office
Ankara



*As the time passed, we changed...
As the time passed, we developed...
We gained more strength with the new experiences
we made in time...*



2013

Fabrika 2: Makine İmalat
Tesisleri - İZMİT / TÜRKİYE
Workshop 2: Machinery
Manufacturing Facility
İZMİT / TURKEY



2014

Fabrika 3
SAMSUN / TÜRKİYE
Workshop 3
SAMSUN / TURKEY



2012

Libya Ofis
Libya Office



2012

Azerbaycan Ofis
Azerbaijan Office



2012

Fas Ofis
Morocco Office

faaliyet alanları
fields of activity



Atilla Makina olarak; projelerin koşullarına ve özelliklerine göre en uygun teknikleri kullanarak, doğru ekipman ve malzemeler ile standart Anahtar Teslim Tesis inşaatlarının yanı sıra özel amaç ve özel tasarım projeleri de gerçekleştirmekteyiz.

Çalışmalarımız;

"HER ÇEŞİT ANAHTAR TESLİM ENDÜSTRİYEL FABRİKA İNŞAATIDIR."

Bu bağlamda üstlendiğimiz görevler;

- ▶ İnşaat İşleri
- ▶ Çelik Konstrüksiyon İmalatı ve Montajı
- ▶ Tank, Silo ve Siklonların İmalat ve Montajı
- ▶ Boru Hatları
- ▶ Taşıma Sistemleri
- ▶ Endüstriyel İzolasyon, Kumlama ve Boya Uygulamaları
- ▶ Basınçlı Kapların İmalatı (ASME U2, U ve S)
- ▶ Tesislerin Bakım ve Onarımı

ATILLA M.&C. Co. can perform special purpose and design projects besides all these standard plant practices. We choose the most suitable technics according to projects' conditions and features with accurate equipment and materials perform all of the works with the best possible effort.

Our work scope mainly is;

" CONSTRUCTION OF ANY KIND OF TURN-KEY INDUSTRIAL PLANTS ."

In This Context Assumed Works Are;

- ▶ Civil Works
- ▶ Steel Construction Manufacturing and Erection Works
- ▶ Equipment Manufacturing and Installation
- ▶ Pressure Vessels (With Asme U, U2 and S Stamp)
- ▶ Storage Tanks Manufacturing
- ▶ Pipeline Construction
- ▶ Cyclone And Flue Gas Ducts (ASME U2, U and S)
- ▶ Electrical And Automation Works

uzmanlık alanları

areas of expertise

‘ Atilla Makina, doğru ekipman ve malzemelere sahip profesyonel ekibi ile projenin koşul ve özelliklerine en uygun teknikleri kullanarak kusursuz tesisler inşa etmektedir.

Başlıca uzmanlık alanlarımız:

By using the techniques that are the most appropriate for the conditions and characteristics of the project, Atilla Makina builds perfect installations with its professional team with correct equipment and materials.

Primary areas of specialty;

- ▶ Maden Tesisleri,
- ▶ Kimya & Petrokimya Tesisleri
- ▶ Ağaç İşleme Sanayi Tesisleri
- ▶ Enerji Tesisleri
- ▶ Çelik Yapılar
- ▶ Mine Plants
- ▶ Chemistry & Petro Chemistry Plants
- ▶ Woodworking Industry Plants
- ▶ Energy Plants
- ▶ Steel Constructions



fabrikalarımız
workshops



İzmit / TURKEY

Fabrika 1 / Workshop 1

Kuruluş Tarihi
Establishment Date: 2004

Toplam Alan
Total Area: 20.000 m²

Kapalı Alan
Closed Area: 7.500 m²

Yıllık Üretim Kapasitesi
Annual Production Capacity: 20.000 Tons



İzmit / TURKEY

Fabrika 2 / Workshop 2

MAKİNA İMALAT TESİSİ
WORKSHOP 2 MACHINERY MANUFACTURING FACILITY

Kuruluş Tarihi
Establishment Date: 2013

Toplam Alan
Total Area: 7.000 m²

Kapalı Alan
Closed Area: 4.500 m²

Yıllık Üretim Kapasitesi
Annual Production Capacity: 3.600 Tons



Samsun / TURKEY

Fabrika 3 / Workshop 3

Kuruluş Tarihi
Establishment Date: 2013

Toplam Alan
Total Area: 200.000 m²

Kapalı Alan
Closed Area: 13.000 m²

Yıllık Üretim Kapasitesi
Annual Production Capacity: 12.000 Tons

Makina ve Ekipmanlarımız
machine and equipment park





projeler
projects

2012 / 2015 - OCP / DAEWOO - Jorf Lasfar / MOROCCO

Entegre Gübre Tesisi Projesi *Fertilizer Plant*



ODI-P1&P3 Entegre Gübre Tesisi Projesi

Firmamız, DAEWOO E&C firmasının Jorf Lasfar Gübre Fabrikasının mekanik montaj işlerini üstlenmiştir.

ODI-P1&P3 Integrated Fertilizer Plant Project

Our company implemented the mechanical installation works of the Jorf Lasfar Factory of DAEWOO E&C company.



Proje Kapsamı:

- ▶ Mekanik Ekipman Montajı
- ▶ Proses Tankları
- ▶ Çelik Konstrüksiyon Montajı

Scope Of Work:

- ▶ Mechanical Equipment / Installation
- ▶ Process Tanks
- ▶ Steel Construction Erection

2012 / 2014 - Türkiye Petrolleri A.Ş. - Hatay / TURKEY

Ham Petrol Depolama Tankları

Crude Oil Storage Tanks



3 adet 150.000 Varil Hacimli Yüzer Tavanlı Ham Petrol Tankları ve Borulama İşleri

TPAO'ya ait Ham Petrol Depolama Tesislerinin anahtar teslim imalat ve montaj uygulamalarını, şirketimiz üstlenmiştir.

3 pcs 150.000 Barrel / ea Floating Roof Crude Oil Storage Tanks and Piping

Our company performed the turnkey manufacturing and erection/installation works of the Crude Oil Storage Plants of TPAO.





Proje Kapsamı:

- ▶ 3 Adet 150.000 Varil Hacimli Çelik Tank İmalat ve Montajı
- ▶ Çelik Konstrüksiyon İmalat ve Montaj İşleri
- ▶ Borulama Uygulamaları
- ▶ Kazı İşlemleri, Geomembran Uygulamaları
- ▶ Jet Grout İmalatı ve Montajı

Scope of Work:

- ▶ 3 x 150.000 Barrel Volume Steel Tank Manufacturing and Erection
- ▶ Steel Construction Manufacturing and Erection Works
- ▶ Piping Applications
- ▶ Excavation Works, Geomembrane Applications
- ▶ Jet Grout Manufacturing and Erection

2014 / 2015 - Esan Eczacıbaşı - Eskişehir / TURKEY

Metal Magnezyum Tesis

Metal Magnesium Plant



Magnezyum Tesisi İnşaat Projesi

Esan Eczacıbaşı firmasına ait Magnezyum Tesisi İnşaat Projesine ait prefabrikten mekaniğe, çelik konstrüksiyondan elektrik otomasyon sistemlerine kadar geniş kapsamda inşaat işleri Atilla Makina tarafından yapılmıştır.

Magnesium Plant Construction Project

Construction Project of Magnesium Plants belonging to Esan Eczacıbaşı company; construction works in broad scope from prefabricate to mechanics, from steel construction to electric automation were carried out by Atilla Makina.



Proje Kapsamı:

- ▶ İnşaat İşleri
- ▶ Prefabrik Yapı Temin ve Montajı
- ▶ Çelik Yapı İnşaatı
- ▶ Mekanik Ekipman Montajı
- ▶ Refrakter İşleri
- ▶ Proses Boruları Temin ve Montajı
- ▶ Elektrik ve Otomasyon Tedarik ve Montajı

Scope of Work:

- ▶ Civil Works
- ▶ Prefabricated Structure Supply and Installation/Erection
- ▶ Structural Steel
- ▶ Equipment Installation
- ▶ Refractory Works
- ▶ Process Piping Supply and Installation
- ▶ Electrical and Automation Supply and Installation

Koza Mastra Altın Madeni Projesi

Koza Mastra Altın Madeni Tesisinin inşaat ve mekanik montaj işleri, Koza Altın İşletmeleri ve Atilla Makina ortaklığıyla tamamlanmıştır.

Koza Mastra Gold Mine Project

Construction and mechanical installation works of Koza Mastra Gold Mine Plants were completed with the partnership of Koza Altın İşletmeleri and Atilla Makina.



Proje Kapsamı:

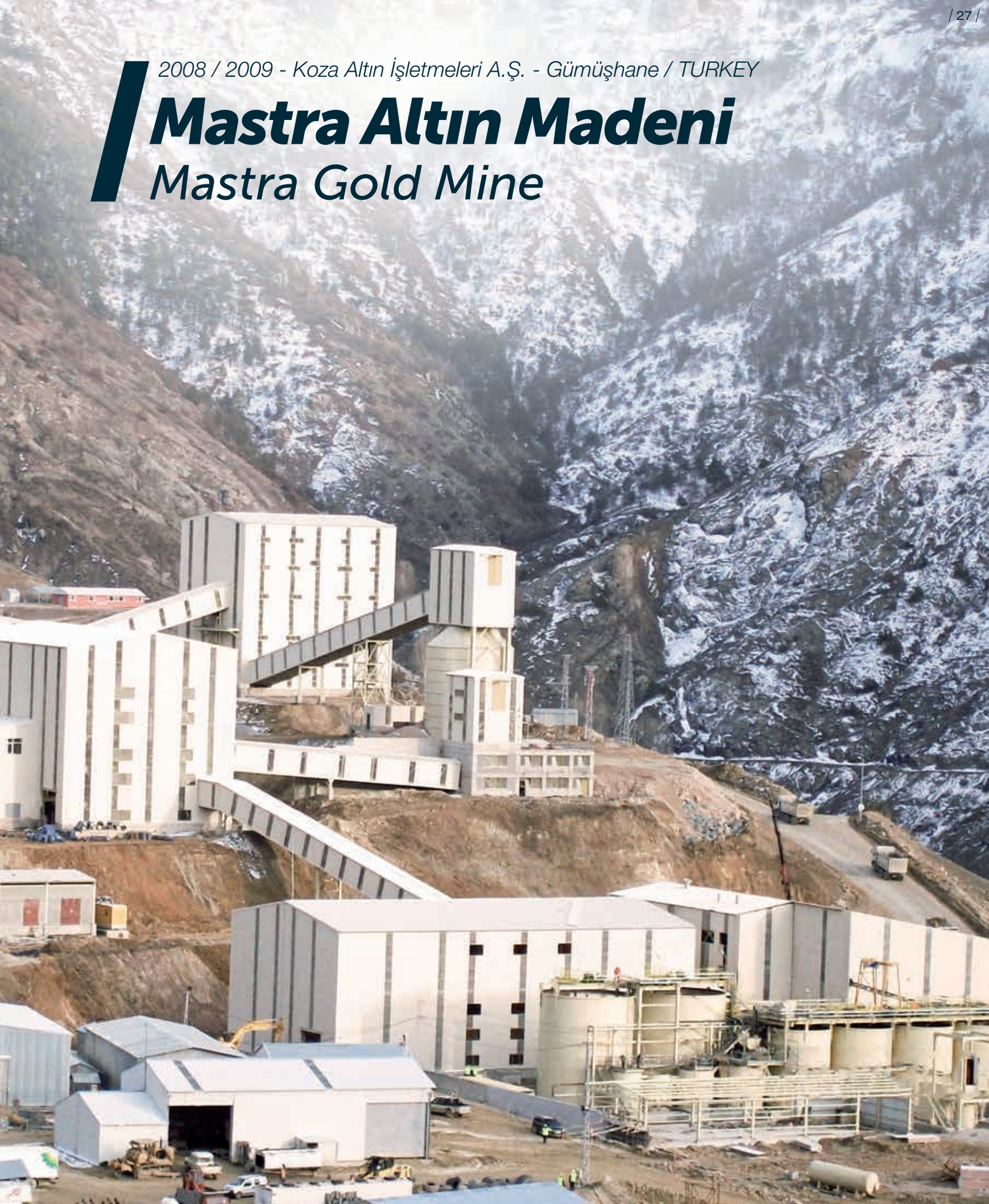
- ▶ İnşaat İşleri
- ▶ Çelik Konstrüksiyon İşleri
- ▶ Borulama İşleri
- ▶ Teknolojik Ekipman Montajı
- ▶ Konveyör Hatları
- ▶ Tank İmalat ve Montajı

Scope of Work:

- ▶ Civil Works
- ▶ Structural Steel Works
- ▶ Piping Works
- ▶ Technological Equipment Installation
- ▶ Conveyors
- ▶ Tank Manufacturing and Erection

2008 / 2009 - Koza Altın İşletmeleri A.Ş. - Gümüşhane / TURKEY

Mastra Altın Madeni ***Mastra Gold Mine***





2011 / 2011 - Silkway Technics - Baku / AZARBAIJAN

Uçak Bakım Hangarı

Aircraft Maintenance Hangar

Çelik Yapı İnşaatı Projesi

MAPA tarafından üstlenilen Bakü'de bulunan Silkway firmasına ait hangarların anahtar teslim çelik konstrüksiyon imalat ve montajı, firmamız tarafından gerçekleştirilmiştir. Hangardaki ana makas açıklığı 160m olarak inşaa edilmiştir.

Steel Structure Construction Project

Undertaken by MAPA, Turnkey steel construction production and installation/erection of the hangars of Silkway company in Baku were carried out by our company. Clearance of the main truss in the hangar was built as 160m.





Proje Kapsamı:

- ▶ 4330 ton Çelik Konstrüksiyon İmalat ve Montajı
- ▶ 239 ton Mekanik Aksamları dahil Hangar Çelik Kapısı Üretim ve Montajı
- ▶ Ana makas ağırlığı : 700 ton
- ▶ Ana makas açıklığı : 160m
- ▶ Ana makas yüksekliği, alt kısım 25m ve üst kısımda 43m

Scope of Work:

- ▶ 4330 tons of Steel Construction Manufacturing/Erection
- ▶ 239 tons of Manufacturing / Erection of Hangar Doors with Mechanical Parts
- ▶ Main truss weight : 700 tons
- ▶ Main truss span : 160 m
- ▶ Main truss height, lower part 25m and upper parts 43 m

2001 / 2003 - Yıldız Entegre A.Ş. - İzmit / TURKEY

MDF 1, 2 ve 3 Tesisleri

MDF 1, 2 and 3 Plants



MDF 1, 2 ve 3 Tesisleri İnşaatı

Yıldız Entegre A.Ş.'ye ait, günde 1000 m³ kapasiteli MDF I,II ve III Tesislerinin anahtar teslim konstrüksiyon uygulamaları, Atilla Makina tarafından gerçekleştirilmiştir.

MDF 1, 2 and 3 Plants Construction

Turnkey construction of MDF I, II and III Plants in 1000 m³/day capacity of Yıldız Entegre A.Ş. were carried out by Atilla Makina.



Proje Kapsamı:

- ▶ Çelik Yapı
- ▶ Ekipman İmalatı ve Montajı
- ▶ Boru İmalat ve Kurulumu
- ▶ Tank İmalat ve Montajı
- ▶ Siklon İmalat ve Montajı
- ▶ Pnömatik Fan Kanalları İmalat ve Montaj İşleri
- ▶ Boru ekipman ve izolasyon işleri

Scope of Work:

- ▶ Structural Steel
- ▶ Equipment Manufacturing and Installation
- ▶ Piping Manufacturing and Installation
- ▶ Tank Manufacturing and Installation
- ▶ Cyclone Manufacturing and Installation
- ▶ Pneumatic Channels Manufacturing and Installation
- ▶ Piping Equipment and Insulation Works

2006 / 2007 - Konya Şeker Fabrikası İşletmeleri A.Ş. - Konya / TURKEY

Bio Etanol Tesisi

Bio Ethanol Plant



Bio Etanol Tesisi Projesi

Türkiye’de yapılan ilk Bio-Etanol tesisi olan ve günlük 20.000 lt kapasiteye sahip Çumra Şeker Fabrikası’nın tedarik ve konstrüksiyon işleri, Atilla Makina imzası taşımaktadır.

Bio Ethanol Facility Project

Supply and construction works of Çumra Şeker Fabrikası which is the first Bio Ethanol plant constructed in Turkey and the capacity of 20.000 lt per day bear the signature of Atilla Makina.



Proje Kapsamı:

- ▶ 1.100 ton Yapısal Çelik Konstrüksiyon İmalat ve Montajı
- ▶ 9.200 m Proses Paslanmaz Boru Hattının Tedarik, İmalat ve Montajı
- ▶ 18.000 m Proses Karbon Çelik Boru Hattının Tedarik, İmalat ve Montajı
- ▶ 430 ton Teknolojik Ekipman Montajı
- ▶ 6.100 m² Soğuk İzolasyon Uygulaması
- ▶ 21.800 m² Sıcak İzolasyon Uygulaması

Scope of Work:

- ▶ 1.100 tons of Structural Steel Construction Manufacturing / Erection
- ▶ Supply, Manufacturing / Erection of 9.200 m Process Stainless Pipe Line
- ▶ Supply, Manufacturing / Erection of 18.000 m Process Carbon Steel Pipe Line
- ▶ 430 tons of Technological Equipment Installation
- ▶ 6.100 m² Cold Insulation Application
- ▶ 21.800 m² Hot Insulation Application

2011 / 2013 - Ereğli Demir Çelik Fabrikaları A.Ş. - Zonguldak / TURKEY

Çelik Servis Merkezi

Steel Service Center



Erdemir Ereğli Çelik Servis Merkezi

Erenco ve Erdemir Mühendislik'in danışmanlık hizmetleriyle gerçekleştirilen Erdemir Ereğli Çelik Servis Merkezi Projesi'nde 19.200 m² çelik konstrüksiyon bina, 1.200 m² yardımcı işletmeler binası ve 1 helikopter pistinin inşaatı; çelik ve yapı malzemesi temininden montaj işlerine kadar geniş kapsamda, Atilla Makina imzası taşımaktadır.

Erdemir Ereğli Steel Service Center

Construction of 19,200 m² of steel construction building, 1,200 m² of utility services building and 1 helipad was completely performed by Atilla Makina, all-inclusive from the supply steel and building materials to assembly works in the Erdemir Ereğli Steel Service Center Project performed by the consultancy services of Erenco and Erdemir Engineering.





Proje Kapsamı:

- ▶ Kaba ve İnce İnşaat İşleri
- ▶ 4000 ton Çelik Konstrüksiyon İmalat ve Montajı
- ▶ 38.000 m² Çatı ve Cephe Kaplama Uygulamaları
- ▶ 5000 m Yer Altı ve Yer Üstü Borulama
- ▶ Ray Montajı ve Alüminotermik Ray Kaynağı
- ▶ Elektrik İşleri

Scope of Work:

- ▶ Civil and Architectural Works
- ▶ 4000 tons of Steel Construction Manufacturing/Erection
- ▶ 38.000 m² Cladding
- ▶ 5000 m Piping
- ▶ Rail Assembly and Aluminothermic Rail Welding
- ▶ Electrical Works

2013 / 2013 - Anagold A.Ş. - Erzincan / TURKEY

SART Tesis

SART Plant



SART (Sulfidization Acidification Recycle and Thickening) Altın Madeni Tesisleri Projesi

Anagold A.Ş.'ye ait SART Tesislerinin betonarme temininden, elektrik enstrümantasyonuna kadar geniş kapsamda gerçekleştirilen tedarik ve konstrüksiyon işleri; şirketimiz tarafından yapılmıştır.

SART (Sulfidization Acidification Recycle and Thickening) Gold Mine Plants Project

From supply of reinforced concrete or electric instrumentation of the SART Plant of Anagold A.Ş. supply and construction works were carried out in large scale by our company.



Proje Kapsamı:

- ▶ 7500 m³ Betonarme
- ▶ 4000 m³ Dolgu
- ▶ 650 ton Çelik Konstrüksiyon
- ▶ Ø 22 metre 2 adet Tikiner Yapımı
- ▶ 4000 metre Borulama ve İzalasyon Uygulamaları
- ▶ Elektrikli, Donmayı Önleyici Kablo Isıtıcılar
- ▶ 500 m² Püskürtme Beton
- ▶ Proses Tankları

Scope of Work:

- ▶ 7500 m³ Reinforced Concrete
- ▶ 4000 m³ Filling
- ▶ 650 tons Structural Steel
- ▶ Ø 22 m x 2 Thickeners
- ▶ 4000 m Piping and Insulation
- ▶ Electrical Heat Tracing
- ▶ 500 m² Shot-Crete
- ▶ Process Tanks

2012 / 2013 - Alsim Alarko Sanayi Tesisleri A.Ş. - Ankara / TURKEY

Metro Elektromekanik Projesi

Subway Electromechanical Project



Ankara Metrosu Elektromekanik Projesi

Alsim Alarko iş birliğiyle; Ankara Metrosu'nda bulunan Batıkent-Sincan (M3) ve Kızılay-Çayyolu (M2) hatlarının elektromekanik Sistemi, Kızılay-Batıkent (M1) hattı Scada Otomasyon yenilenmesi Atilla Makina tarafından tamamlanmıştır.

Ankara Subway Electromechanical Project

With the partnership of Alsim Alarko; electromechanical system of Batıkent- Sincan (M3) and Kızılay-Çayyolu (M2) lines, renevation of Scada Automation of Kızılay-Batıkent (M1) line in Ankara Subway were completed by Atilla Makina.



Proje Kapsamı:

- ▶ OG Enerji Temini ve Dağıtımı
- ▶ CER ve Yardımcı Servis Transformatörleri Tedarik ve Montajı
- ▶ DC Doğrultucu ve DC Hücrelerinin Temini ve Yerleştirilmesi
- ▶ SCADA Sisteminin Kurulumu, Test ve Devreye Alma

Scope of Work:

- ▶ MV (Medium Voltage) Energy Supply and Distribution
- ▶ Traction and Auxiliary Service Transformers Supply and Installation
- ▶ DC Rectifier and Supply and Installation of DC Cells
- ▶ Installation of SCADA System, Test and Commissioning

2010 / 2011 - Tüprağ Metal Madencilik A.Ş. - İzmir / TURKEY

Efemçukuru Altın Madeni

Efemçukuru Gold Mine



Efemçukuru Altın Madeni Proses Tesis Alanı Projesi

TÜPRAG Metal Madencilik A.Ş ortaklığıyla Efem Çukuru Altın Madeni'ne ait Proses Tesis Alanının tedarik ve montaj işleri; Atilla Makina tarafından yapılmıştır.

Efemçukuru Gold Mine Process Plant Site Project

With the partnership of TÜPRAG Metal Madencilik A.Ş., supply and assembly works of the Process Plant Site of Efem Çukuru Gold Mine were carried out by Atilla Makina.



Proje Kapsamı:

- ▶ Ekipman İmalat ve Montajı
- ▶ Çelik Yapı İmalat ve Montajı
- ▶ Borulama
- ▶ Konveyör Hatları İmalat ve Montajı

Scope of Work:

- ▶ Equipment Manufacturing and Installation
- ▶ Structural Steel Manufacturing and Erection
- ▶ Piping
- ▶ Conveyor Lines Manufacturing and Installation

Kırka - Bor Madeni Kırma ve Çözme Tesisleri

Eti Maden İşletmeleri Genel Müdürlüğü'nün Kırka'da yer alan Kırka Bor İşletmesi içindeki Kırma ve Çözme Tesislerinin anahtar teslim yapımı, firmamız tarafından gerçekleştirilmiştir.

Kırka - Boron Crushing and Dissolving Plant

In ETİ mine Kırka boron works in Eskişehir Kırka; turnkey construction of Crushing and Dissolving Plant was carried out by our company.



Proje Kapsamı:

- ▶ İnşaat İşleri ve Çelik Yapı İşleri
- ▶ Ekipman Temini
- ▶ Boru İşleri, Yalıtım İşleri
- ▶ Kumlama ve Boyama İşleri
- ▶ Elektrik ve Otomasyon İşleri
- ▶ İşletmeye Alma

Scope of Work:

- ▶ Civil and Structural Steel Works
- ▶ Equipment Supply
- ▶ Piping Insulation Works
- ▶ Sand Blasting and Painting Works
- ▶ Electrical and Automation Works
- ▶ Start-up and Commissioning

2008 / 2010 - Eti Maden İşletmeleri A.Ş. - Eskişehir / TURKEY

Bor Madeni Kırma ve Çözme Tesisisi *Boron Crushing and Dissolving Plant*



2012 / 2013 - Tenova Delkor - Manisa / TURKEY

Nikel Tesis

Nickel Plant



Gördes Meta Nikel Tesisi Tikiner İmalat ve Montajı

Tenova Delkor firması tarafından yapılan mühendislik projelerine uygun olarak 10 adet LDX malzemeden ve 1 adet CS malzemeden olmak üzere Nikel tesisinin tüm tikiner imalat ve montaj işler Atilla Makina tarafından yapılmıştır.

Gördes Meta Nickel Plant, Manufacturing and Erection/ Installation of Thickener

Manufacturing and assembly of all the thickener works of the Nickel Plant using 10 LDX material and 1 CS material was performed by Atilla Makina in accordance with the engineering projects performed by Tenova Delkor.



Proje Kapsamı:

- ▶ Tikiner Taşıyıcı Çelik Konstrüksiyon İmalat ve Montaj İşleri
- ▶ Ankraj İmalatları ve Montaj İşleri
- ▶ Ø 20 mt. x 3 komple (LDX) İmalat ve Montaj İşleri
- ▶ Ø 25 mt. x 6 komple (LDX) İmalat ve Montaj İşleri
- ▶ Ø 30 mt. x 1 komple (CS) İmalat ve Montaj İşleri
- ▶ Ø 28 mt. x 1 komple (LDX) İmalat ve Montaj İşleri
- ▶ Tüm Tikinerlere Ait Mekanik İmalat ve Montaj İşleri

Scope of Work:

- ▶ Thickeners Steel Construction
- ▶ Anchorages
- ▶ Ø 20 mt. x 3 ea (LDX) Manufacturing & Erection/Installation
- ▶ Ø 25 mt. x 6 ea (LDX) Manufacturing & Erection/Installation
- ▶ Ø 30 mt. x 1 ea (CS) Manufacturing & Erection/Installation
- ▶ Ø 28 mt. x 1 ea (LDX) Manufacturing & Erection/Installation
- ▶ Other Mechanical Works

2010 - 2010 - Mapa A.Ş. - İstanbul / TURKEY

Uçak Bakım Hangarları

Aircraft Maintenance Hangar



Atatürk Havalimanı MNG Teknik Hangar Tesisi

Atatürk Havalimanı'nda bulunan; MNG Teknik firmasına ait Bakım Hangarlarının çelik konstrüksiyon imalat ve montaj işleri, şirketimiz tarafından yapılmıştır.

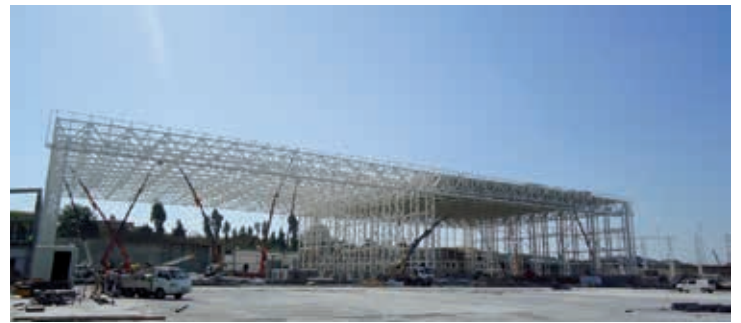
Atatürk Airport MNG Technic Hangar Plant

Steel construction manufacturing erection works of the Maintenance Hangars in Atatürk Airport belonging to MNG Technic company were carried out by our company.



**Proje Kapsamı:**

- 3120 ton Çelik İmalat ve Montajı

**Scope of Work:**

- 3120 ton Steel Manufacturing and Erection

2008 / 2009 - Yildiz Sunta MDF A.Ş. - Kocaeli / TURKEY

Sunta Tesisisi

Chipboard MDF Plant



Sunta Tesisi Projesi

Yıldız Sunta A.Ş.'ye ait 1500 m³ /gün kapasiteye sahip Ağaç İşleme Tesisinin mekanik, imalat, konstrüksiyon ve montaj işleri; şirketimiz tarafından gerçekleştirilmiştir.

Chipboard MDF Plant Project

Mechanical, manufacturing, construction and erection/installation works of the Woodworking Plant of Yıldız Sunta A.Ş. which has 1500 m³ / day capacity, were carried out by our company.



Proje Kapsamı:

- ▶ 2.170 ton Çelik Konstrüksiyon İmalat ve Montajı
- ▶ 1.250 ton Çelik Konstrüksiyon Sisteminin Kumlama, Boya İşlemleri ve 14.500 m Boru Montajı
- ▶ 29.400 m² İzolasyon Uygulamaları
- ▶ 410 ton Siklon ve Pnomatik Hatların İmalat ve Montajı ve 75 ton Kapasiteli Paslanmaz Tank İmalat ve Montajı
- ▶ Döner Tip Kurutucu İmalat ve Montajı (Ø:6m, L: 32m)
- ▶ 350 ton Kapasiteli 6 adet Su Tankı İmalatı
- ▶ 200 ton Kapasiteli Su Tankı İmalatı

Scope of Work:

- ▶ 2.170 ton Steel Construction Manufacturing / Erection
- ▶ Sand Blasting, Painting Operations of 1.250 ton Steel Construction System and 14.500 m Pipe Installation
- ▶ 29.400 m² Insulation
- ▶ Production and Assembly of 410 ton Cyclone and Pneumatic Lines and 75 ton-Capacity Stainless Tank Manufacturing Installation/Erection
- ▶ Rotary Dryer Manufacturing Installation / Erection(Ø:6m, L: 32m)
- ▶ 350 ton-Capacity 6 pcs Water Tank
- ▶ 200 ton-Capacity Water Tank

2010 /2012 - Koza Altın İşletmeleri A.Ş. - Eskişehir / TURKEY

Kaymaz Altın Madeni

Kaymaz Gold Mine



Koza Kaymaz Altın Madeni Tesisi Projesi

Koza Altın İşletmeleri A.Ş'nin Eskişehir Kaymaz 'da yer alan altın madeni tesisine ait tüm inşaat, mekanik, imalat ve montaj işleri Atilla Makina tarafından gerçekleştirilmiştir.

Koza Kaymaz Gold Mine Plant Project

All construction, mechanical, manufacturing erection/installation works of the gold mine plant in Eskişehir Kaymaz of Koza Altın İşletmeleri A.Ş. were carried out by Atilla Makina.





Proje Kapsamı:

- ▶ İnşaat İşleri
- ▶ Çelik Konstrüksiyon İmalat ve Montaj İşleri
- ▶ Borulama İşleri, Çatı ve Cephe Kaplama İşleri
- ▶ Mimari / Detay İşleri, Konveyör İmalat ve Montajı
- ▶ Mekanik Ekipman İmalat ve Montaj İşleri
- ▶ İşletme ve Devreye Alma İşleri

Scope of Work:

- ▶ Civil works
- ▶ Structural Steel Manufacturing and Erection works
- ▶ Piping Works, Cladding
- ▶ Architectural / Finishing Works, Conveyors Installation / Erection
- ▶ Mechanical Equipment Manufacturing and Installation / Erection Works
- ▶ Start-up and Commissioning Works

2012 / 2014 - Koza Altın İşletmeleri A.Ş. - Kayseri / TURKEY

Himmetdede Altın Madeni **Himmetdede Gold Mine**



Himmetdede Altın Madeni Tesisi Yapım Projesi

Koza Altın İşletmeleri A.Ş'nin Kayseri Himmetdede'de yer alan Altın Madeni Tesisine ait inşaat, mekanik, imalat ve montaj işleri, Atilla Makina tarafından yapılmıştır.

Himmetdede Gold Mine Plant Construction Project

Civil, mechanical, manufacturing installation/erection works of the Gold Mine Plant in Kayseri Himmetdede of Koza Altın İşletmeleri A.Ş., were carried out by Atilla Makina.



Proje Kapsamı:

- ▶ İnşaat İşleri
- ▶ Çelik Konstrüksiyon ve Ekipman İmalat ve Montaj İşleri
- ▶ Borulama İşleri ve Mimari / Detay İşleri
- ▶ Çatı ve Cephe Kaplama İşleri
- ▶ Konveyör İmalatları ve Montajları
- ▶ Mekanik Ekipman İmalat ve Montaj İşleri
 - Sıyırma Kolonu, Karbon Rejenerasyon Fırını, Elektrowinning - Cell
 - Grasshopper, Radial Stacker, Mobil Konveyörler
- ▶ İşletmeye ve Devreye Alma İşleri

Scope of Work:

- ▶ Civil Works
- ▶ Steel Construction and Equipment Manufacturing Erection Works
- ▶ Piping Works and Architectural / Finishing Works
- ▶ Cladding
- ▶ Conveyors Installation/Erection
- ▶ Equipment Manufacturing / Installation / Erection Works
 - Elution Column, Carbon Regeneration Kılın, Electrowinning – Cells
 - Grasshoppers, Radial Stacker, Mobile Conveyors
- ▶ Start-up and Commissioning

2005 / 2006 - Astrachem Co. - Kalush / UKRANIE

Tutkal Tesis *Glue Plant*



Karpatsmoly Tutkal Üretim Tesisi İnşaatı Projesi

Astrachem firmasına ait Karpatsmoly Tutkal Üretim Tesisinin tedarik, mühendislik ve süpervizyon işleri firmamız tarafından gerçekleştirilmiştir.

Karpatsmoly Glue Production Facility Construction Project

Supply, engineering and supervision works of Karpatsmoly Glue Production Plant of Astrachem company were carried out by our company.



Proje Kapsamı:

- ▶ Üretim Ekipmanları Dizayn, Tedarik ve Montaj İşleri
- ▶ Depolama Tankları İmalatı
- ▶ Taşıma Sistemleri Üretim ve Montajı

Scope of Work:

- ▶ Equipments Design, Supply and Manufacturing Erection/Installation
- ▶ Storage Tanks Manufacturing
- ▶ Conveyors Manufacturing and Erection/Installation

referanslarımız
our references

Referanslarımız

Müşteri	Proje	Konum
SAMSUNG ENGINEERING	SOCAR Amonyum ve Üre Tesisi Elektrik Mekanik İşleri	SUMGAYIT / AZERBAYCAN
TSGİ Mühendislik İnşaat (Technicas - Saipem - GS Engineering)	Star Rafineri Projesi	İZMİR / TÜRKİYE
MNG GOLD	Altın Madesi İşleme Tesisi	LİBERYA / AFRIKA
ASYA MADEN	Bakır Madeni Tesisi	KASTAMONU / TÜRKİYE
DEAWOO CO. INC.	Jorf Lasfar Phosphate Plant P1	FAS
DEAWOO CO. INC.	Dap Area 3 Çelik Konstrüksiyon İşleri	FAS
ETİ MADEN İŞLETMELERİ A.Ş.	Bandırma Bor Oksit Üretim Tesisi Kurulması	BANDIRMA / TÜRKİYE
TEKFEN A.Ş.	Samsun'da Konveyör Bant İmalat ve Montaj İşi	SAMSUN / TÜRKİYE
CHINA TIANCHEN ENGINEERING CORPORATION	Tuz Gölü Yeraltı Doğalgaz Depolama Tesisleri	AKSARAY / TÜRKİYE
ALSİM ALARKO SAN. TES. A.Ş.	Hafif Raylı Sistem Projesi; Sinyalizasyon, Haberleşme ile Kontrol Sistemleri Tasarım, Malzeme Temini, Montaj, Test ve Devreye Alma	SAMSUN / TÜRKİYE
ALSİM ALARKO SAN. TES. A.Ş.	Ankara Metrosu Elektromekanik İşler Projesi-M1 Hattı SCADA Sistemi, M3 Hattı Cer Sistemi Kurulumu	ANKARA / TÜRKİYE
ESAN ECZACIBAŞI	Metalik Magnezyum Tesisi	ESKİŞEHİR / TÜRKİYE
BAGFAŞ BANDIRMA GÜBRE FABRİKALARI A.Ş.	BAGFAŞ Bandırma Gübre Fabrikaları A.Ş. sahasında kurulacak olan 20000 tonluk amonyak tankı ile 2 nolu iskele arası ve 10000 tonluk amonyak tankına amonyak hatları ile mevcut AS, DAP/NPK tesisi besleme hatlarına bağlantı projesi	BANDIRMA / TÜRKİYE
BAGFAŞ BANDIRMA GÜBRE FABRİKALARI A.Ş.	Canan Tesisleri ve Mevcut Tesis Arasında Yüksek Basınç Buhar Hattı ve Kondenz Demineralize Su Hattının İmalat ve Devreye Alma İşleri Projesi	BANDIRMA / TÜRKİYE
BAGFAŞ BANDIRMA GÜBRE FABRİKALARI A.Ş.	Canan Tesisi ile Mevcut 2 No'lu Mamul Madde Ambarıyla 5 No'lu Kule Arası Konveyör Sistemi Yapım İşi	BANDIRMA / TÜRKİYE
ETİ MADEN İŞLETMELERİ A.Ş.	Bandırma Borik Asit Fabrikası Pnömatik Taşıma ve Yükleme Tesisi Yapım İşi	BANDIRMA / TÜRKİYE
KOZA ALTIN İŞLETMELERİ A.Ş.	Altın Madeni İşleme Tesisi	KAYSERİ / TÜRKİYE
KOZA ALTIN İŞLETMELERİ A.Ş.	Altın Madeni Ekipman Temini	KAYSERİ / TÜRKİYE
KOZA ALTIN İŞLETMELERİ A.Ş.	Himmetdede Granit Tesisi Çelik Betonarme İşleri	KAYSERİ / TÜRKİYE
KOZA ALTIN İŞLETMELERİ A.Ş.	Himmetdede Altın Madeni Borulama İşleri, 2 Adet Sıyırma Kolonu İmalatı ve Montajı	KAYSERİ / TÜRKİYE
KOZA ALTIN İŞLETMELERİ A.Ş.	Kaymaz Altın İşletmeleri İlave Tesis İnşaatı ve Makine Montaj İşleri	ESKİŞEHİR / TÜRKİYE
AGT AĞAÇ SAN. A.Ş.	Üre Deposu Ekipman ve Çelik İmalat Montajı	ANTALYA / TÜRKİYE
MNG JET A.Ş.	Atatürk Havalimanı Hangarları Çelik Konstrüksiyon İşi	İSTANBUL / TÜRKİYE

Müşteri	Proje	Konum
RÖNESANS İNŞAAT A.Ş.	Başkonsolosluk Çit İşleri	ANKARA / TÜRKİYE
IHI	İzmit Geçiş Köprüsü İnşaatı Kapsamında Scaffollings ve Gondola Çelik konstrüksiyon İmalatlarının Şartnameye Uygun Olarak Yapılması	İZMİT / TÜRKİYE
TÜRKİYE PETROLLERİ ANONİM ORTAKLIĞI	3 Adet 150.000 Varil Hacimli Silindirik Çelik Tank ve Borulama İşleri Yapımı	HATAY / TÜRKİYE
ALSİM ALARKO SAN. TES. A.Ş.	Ankara Metrosu Elektromekanik İşler Projesi-M1 Hattı SCADA Sistemi, M2 Hattı Cer Sistemi Kurulumu	ANKARA / TÜRKİYE
META NİKEL KOBALT MAD. A.Ş. (DELKOR CO. LTD.)	Manina Gördes Nikel Tesisi Tikiner İmalat ve Montaj İşleri	MANİSA / TÜRKİYE
HİDRO MAKİNA	Sumgayıt Polietilen ve Çelik Boru Fabrikaları Çelik Konstrüksiyon İmalat ve Montaj İşleri ile Kapı, Pencere ve Kaplama İşleri	SUMGAYIT / AZERBAJYCAN
VITKOVİCE POWER ENGINEERING A.Ş.	Yunus Emre 2*145 MW Doğalgaz Çevrim Santrali	ESKİŞEHİR / TÜRKİYE
SILKWAY Cons. INC.	Uçak Bakım Hangarı	SUMGAYIT / AZERBAJYCAN
HİDRO Lotus	AZERBAJYCAN Ceyranbatan Su Arıtma Tesisi Çelik Konstrüksiyon İmalat ve Montaj İşleri ile Borulama İşleri	CEYRANBATAN / AZERBAJYCAN
ANAGOLD MINING CO.	Sart Tesisi	ERZİNCAN / TÜRKİYE
Çamsan Entegre Ağaç Sanayi ve Ticaret A.Ş.	Tutkal Fabrikası Tank, Çelik, İmalat, Montaj, Boru, Vana Tedarik İmalat ve Montajı, Yerli ve Yabancı Makine Montaj-Demontaj İşleri	SAKARYA/TÜRKİYE
Özdemir Antimuan Madenleri A.Ş.	Turhal Antimuan Madeni 200 ton / gün Tüvenan Cevher Kapasiteli Tesis Yapımı	TOKAT/TÜRKİYE
MAPA İNŞ. VE TİC. A.Ş.	Haydar Aliyev Havalimanı konsol genişletme ve Apron Çelik Konstrüksiyon İmalat ve Montaj İşleri	BAKÜ/AZERBAJYCAN
EREĞLİ IRON & STEEL WORKS CO.	Erdemir Ereğli Çelik Servis Merkezi İnşaatı, İmalat, Montaj İşlerinin Yapılması	EREĞLİ/TÜRKİYE
KASTAMONU ENTEGRE AĞAÇ SAN. VE TİC. A.Ş.	Üre Deposu Çelik Konstrüksiyon ve Tutkal Ünitesi Ekipmanları İmalat ve Montajı	KASTAMONU / TÜRKİYE
EREĞLİ IRON & STEEL WORKS CO.	Erdemir Refrakter ve Demiryolu Bakım Atölyeleri ile Ofis Binaları Yapım İşleri	EREĞLİ/TÜRKİYE
İSTANBUL GÜBRE SAN. A.Ş.	2 adet 20.000 m ³ , 1 adet 15.000 m ³ Hacimli Doğalgaz Depolama Tankları İmalat ve Montaj İşleri	KOCAELİ/TURKİYE
TÜPRAG METAL MADENCİLİK SAN. A.Ş.	TÜPRAG Efemçukuru Projesi Proses Tesis Alanı Yapım İşleri	İZMİR / TÜRKİYE
ETİ MADEN İŞLETMELERİ GENEL MÜDÜRLÜĞÜ	Bandırma Ögütülmüş Kolemanit Depolama ve Besleme Sistemi Yapımı	BANDIRMA / TÜRKİYE
KONYA ŞEKER SANAYİ VE TİCARET A.Ş.	6.000 m ³ /gün Kapasite Düşey Film Evaporatör İmalat ve Montajı	KONYA / TÜRKİYE
MAPA İNŞ. VE TİC. A.Ş.	MNG Teknik uçak bakım hangarları 4 adet Uçak Bakım Hangarının Çelik Konstrüksiyon İmalat ve Montajı	İSTANBUL / TÜRKİYE
ANATOLIA MINERALS INC.	Çöpler Altın Maden Tesisi Mekanik, Çelik Konstrüksiyon, Borulama ve Montaj İşleri	ERZİNCAN / TÜRKİYE
YILDIZ SUNTA ORMAN ÜRÜNLERİ SAN. TESİSLERİ ve TİCARET A.Ş.	9.600 m Uzunluğunda Muhtelif Çaplarda Gaz Boru Hatları İmalat ve Montajı	KOCAELİ / TÜRKİYE

Our References

Customer	Project	Location
SAMSUNG ENGINEERING	SOCAR Ammonia/Urea Facility Electric Mecanic Works	SUMGAYIT / AZERBAIJAN
TSGI Mühendislik İnşaat (Technicas - Saipem - GS Engineering)	Star Refinery Project	İZMİR / TURKEY
MNG GOLD	Gold Mine Processing Plant	LIBERIA / AFRICA
ASYA MADEN	Copper Mine Plant	KASTAMONU / TURKEY
DEAWOO CO. INC.	Jorf Lasfar Phosphate Plant P1	MOROCCO
DEAWOO CO. INC.	Dap Area 3 Steel Construction Works	MOROCCO
ETİ MADEN İŞLETMELERİ AŞ.	Building Bandırma Boric Oxide Production Facility	BANDIRMA / TURKEY
TEKFEN A.Ş.	Conveyor Belt Manufacturing Erection/Installation Work in Samsun	SAMSUN / TURKEY
CHINA TIANCHEN ENGINEERING CORPORATION	Salt Lake Underground Natural Gas Storage Plant	AKSARAY / TURKEY
ALSİM ALARKO SAN. TES. A.Ş.	Samsun Light Rail System Project, Signalization, Communication and Control Systems, Design, Material Supply, Assemble, Test, Start-Up	SAMSUN / TURKEY
ALSİM ALARKO SAN. TES. A.Ş.	Ankara Metro Electromechanical Works Project - M1 Line SCADA System, M2, M3 Line Traction Sytem Installation	ANKARA / TURKEY
ESAN ECZACIBAŞI	Metalic Magnesium Plant	ESKİŞEHİR / TURKEY
BAGFAŞ BANDIRMA GÜBRE FABRİKALARI A.Ş.	BAGFAŞ Bandırma Fertilizer Factories Inc. which will be established in the area with 20000 tons of ammonia tank from the pier No. 2 and existing lines with ammonia 10000 tons of ammonia tank AS DAP / NPK plant feed lines to link project	BANDIRMA / TURKEY
BAGFAŞ BANDIRMA GÜBRE FABRİKALARI A.Ş.	High-Pressure Steam Line Between Canan Facilities and Current Facility, and project, production and start-up works of the condensate demineralised water line	BANDIRMA / TURKEY
BAGFAŞ BANDIRMA GÜBRE FABRİKALARI A.Ş.	Conveyor system making work between Canan Facility and the current Tower no 5 of Finished Material Warehouse no II	BANDIRMA / TURKEY
ETİ MADEN İŞLETMELERİ A.Ş.	Bandırma Boric Acid Factory Pneumatical Transport and Loading Facility Making Work	BANDIRMA / TURKEY
KOZA ALTIN İŞLETMELERİ A.Ş.	Gold Mine Processing Plant	KAYSERİ / TURKEY
KOZA ALTIN İŞLETMELERİ A.Ş.	Gold Mine Equipment Supply	KAYSERİ / TURKEY
KOZA ALTIN İŞLETMELERİ A.Ş.	Himmetdede Granite Facility Steel Reinforced Concrete Works	KAYSERİ / TURKEY
KOZA ALTIN İŞLETMELERİ A.Ş.	Himmetdede Gold Mine Pipework, 2 Stripping Columns Manufacturing Erection/Installation	KAYSERİ / TURKEY
KOZA ALTIN İŞLETMELERİ A.Ş.	Kaymaz Altın İşletmeleri Additional Facility Construction and Machine Erection Works	ESKİŞEHİR / TURKEY
AGT AĞAÇ SAN. A.Ş.	Urea Storage Equipment and Steel Manufacturing Erection	ANTALYA / TURKEY
MNG JET A.Ş.	Atatürk Airport Jet Hangars Steel Manufacturing Erection Works	İSTANBUL / TURKEY



Sertifikalarımız

Certificates



ISO 9001: 2008:
Kalite Yönetim Sistemi / BUREAU VERITAS

SO 9001: 2008:
Quality Management System / BUREAU VERITAS

ISO 14001: 2004:
Çevre Yönetim Sistemi / FQCz

ISO 14001: 2004:
Environment Management System / FQC

OHSAS 18001: 2007:
İş Sağlığı ve Güvenliği Sertifikası / FQC

OHSAS 18001: 2007:
Health and Safety Certificate / FQC

ASME U/U2 & S:
Basınçlı Kap İmalat Sertifikası

ASME U/U2 & S:
Pressure Vessel Manufacturing Stamp

AD 2000 MERKBLATT HP 0 ISO 3834-2:
Basınçlı Kap İmalat ve Montaj Sertifikası

AD 2000 MERKBLATT:
Pressure Vessels Manufacturing and HP 0 ISO 3834-2
Erection Certificate / GSI SLV

DINN 18800-7 CLASS E:
Statik ve Dinamik Yüklere Ait İmalat Sertifikası

DINN 18800-7 CLASS E:
Manufacturing Certificate for Static and Dynamic Load /GSI SLV

EN 1090-1/2009 AC 2010:
Kaynaklı İmalat Sertifikası

EN 1090-1/2009 AC 2010:
Welded Manufacturing Certificate / GSI SLV

EN 1090-2:2008 + A1 2011:
Kaynaklı İmalat Sertifikası

EN 1090-2:2008+ A1 2011:
Welded Manufacturing Certificate / GSI SLV

İş Sağlığı ve Güvenliği

Occupational Health & Safety

İş güvenliğinde hedefimiz; **“SIFIR İŞ KAZASI.”**

Our target in occupational safety is
“ZERO OCCUPATIONAL ACCIDENTS.”

Atilla Makina olarak; sektöründe lider konuma gelmeyi hedefleyen kuruluş sıfatıyla;

As an organization which aims to be a leader in its area of business, Atilla Makina:

- Tüm çalışanlarını en değerli varlığı olarak kabul eder
- İnsan sağlığını, maddi değerlerle ölçebilmenin mümkün olmadığını bilir
- İnsan canının, herhangi bir uzvunun, sağlığının maddi karşılığının olmadığını farkındadır.

- Accepts all its employees as its most precious possession
- Knows that it is not possible to value human health with material assets
- Is aware of the fact that human life and health, or any part of a living body, cannot be measured with monetary values.

Bu nedenle; uluslararası standartlar doğrultusunda hareket ederek, tüm iş yerlerimizde önceliğimiz insan sağlığıdır ve çalışanlarımıza güvenli bir ortamı sağlamak firmamızın birinci temel prensibidir.

Therefore, by acting in accordance with the International standards, our priority in all our workplaces is human health and our company's first principle is to achieve a safe working environment for our employees.

“İş Sağlığı ve Güvenliği” işimizin sürdürülebilirliğinin bir güvencesidir.

“Occupational Health and Safety” is a guarantee of the sustainability of our work.

 **ATILLA**